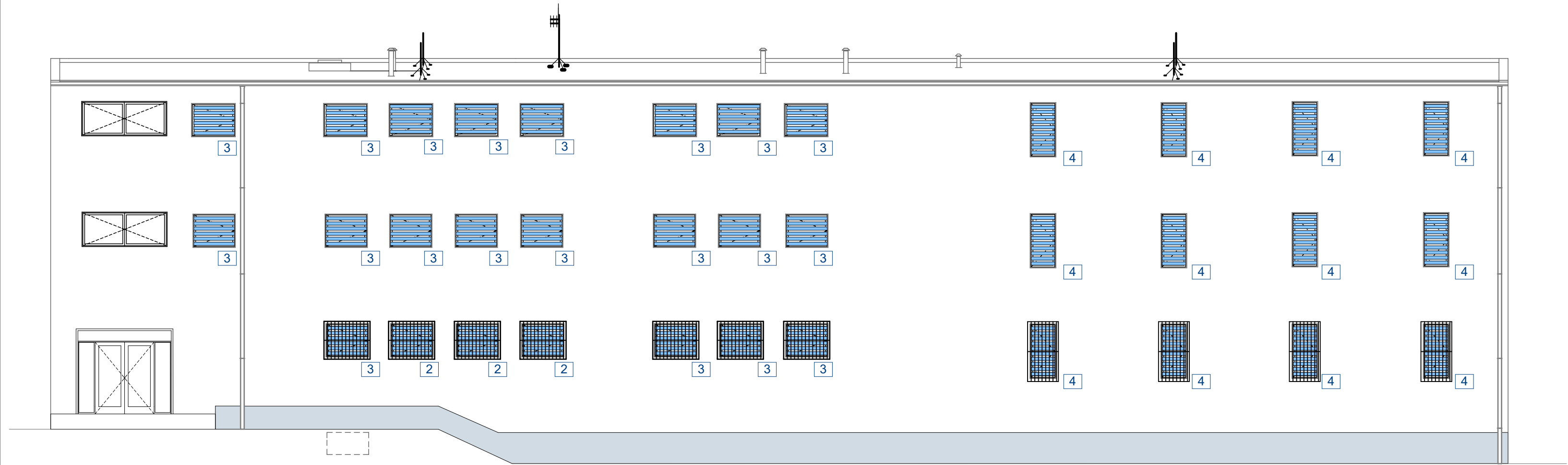
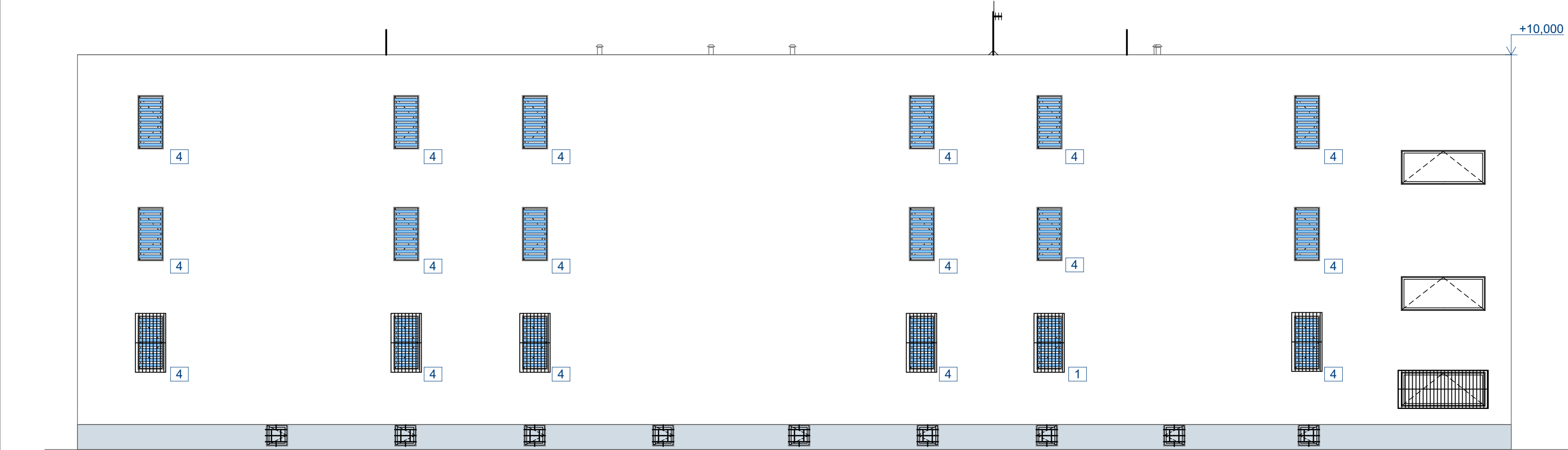


POHLEDY - NOVÝ STAV 1:100

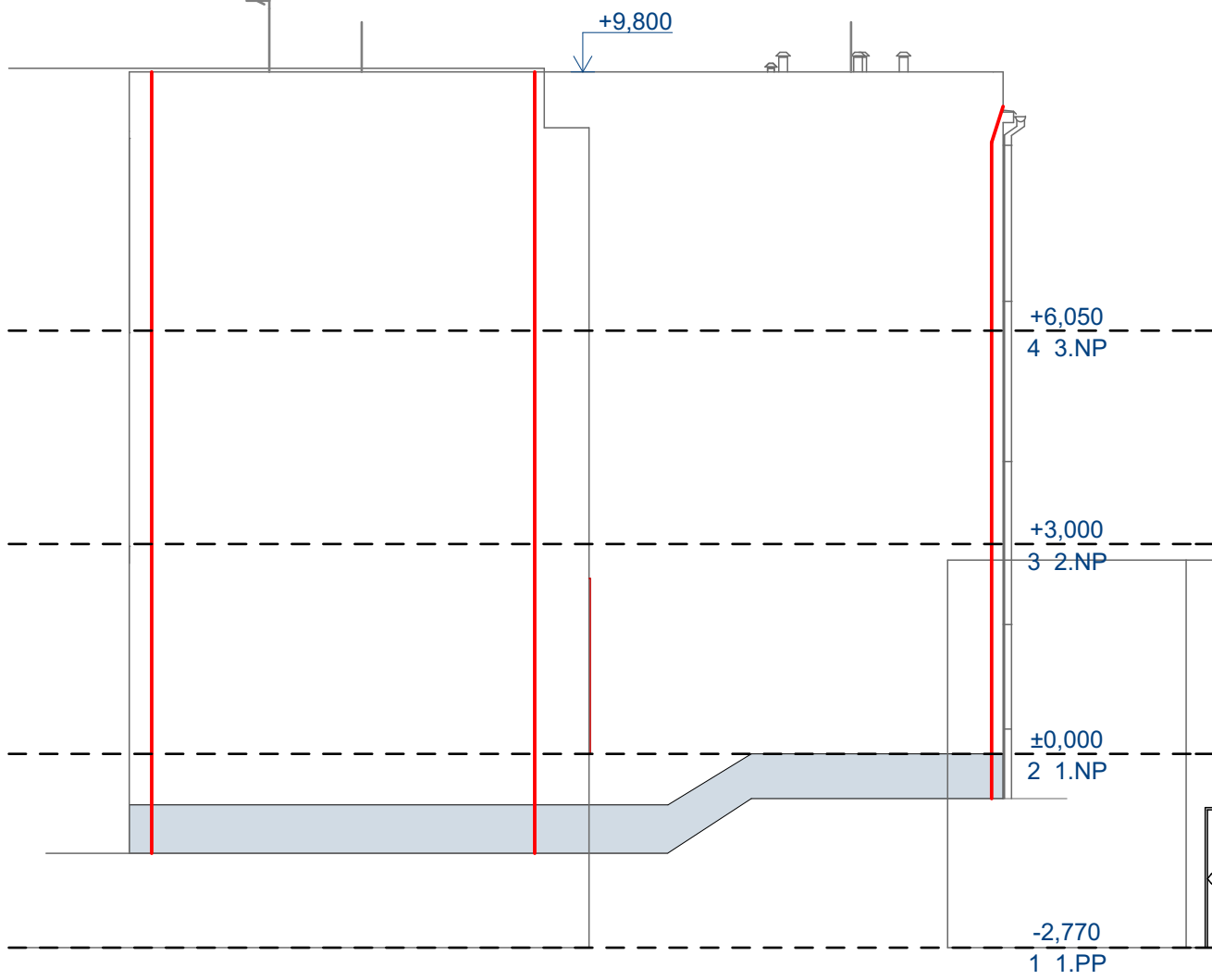
SEVERNÍ POHLED



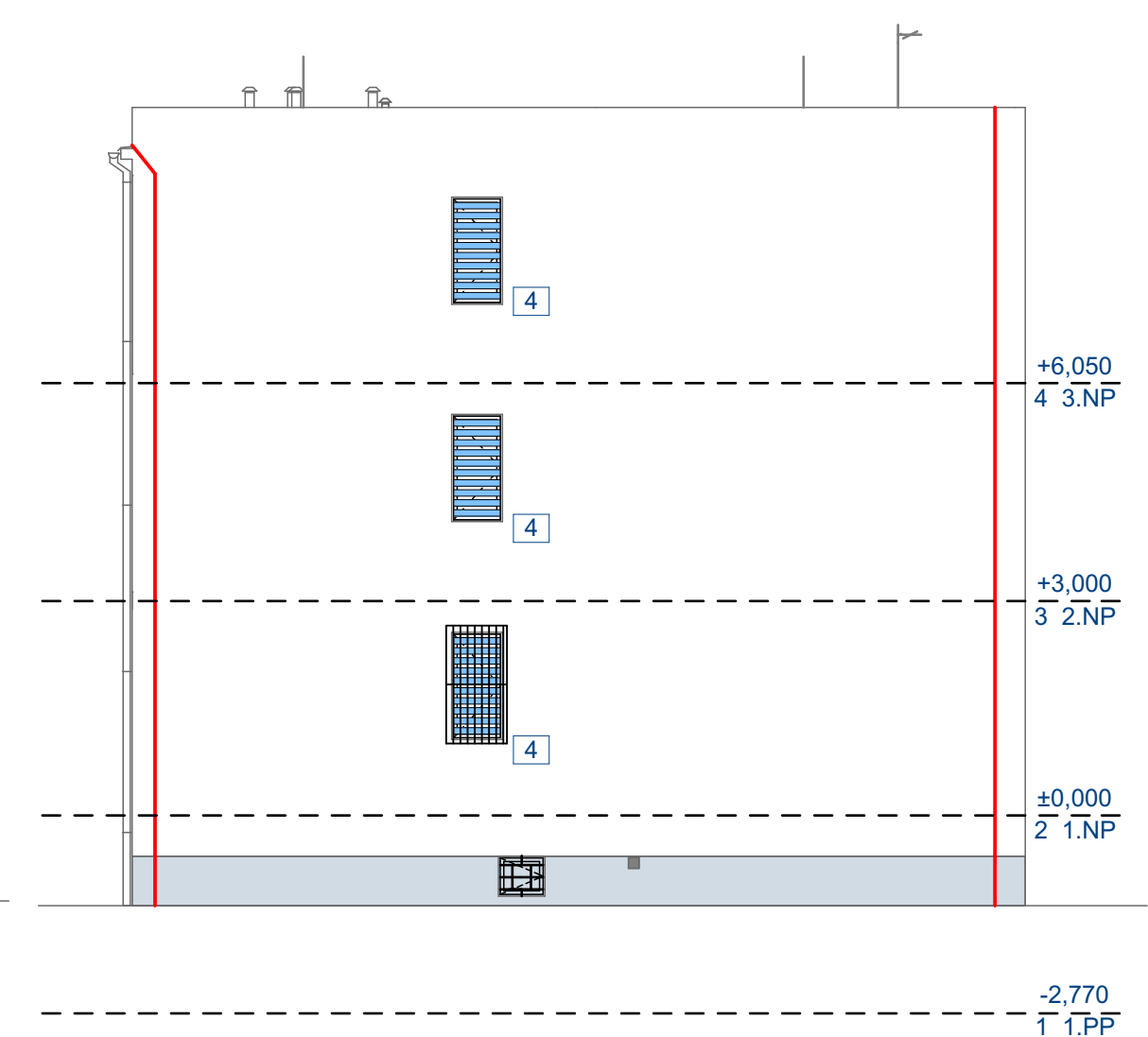
JIŽNÍ POHLED



VÝCHODNÍ POHLED



ZÁPADNÍ POHLED



LEGENDA ÚPRAV POVRCHŮ

- VNĚJŠÍ OMÍTKA  
- VNĚJŠÍ SILIKONOVÁ PROBARVENÁ OMÍTKA JEMNĚ  
ZRNITOSTI 1,5 AŽ 2 mm  
- ODSŤÍN např. RAL 7047
- VNĚJŠÍ OMÍTKA  
- VNĚJŠÍ MOZAIKOVÁ OMÍTKA JEMNĚ ZRNITOSTI 1 AŽ 1,8 mm  
- ODSŤÍN např. RAL 7012
- KLEMPÍŘSKÉ VÝROBKY  
- POPLASTOVANÉ PLECHY II. 0,7 mm  
- ODSŤÍN PLECHŮ BUDE ODPOVÍDAT BAREVNÉMU ŘEŠENÍ

**POZNÁMKA:**  
- VŠECHNY KONKRETNÍ MATERIÁLY MUSÍ BÝT ODSOULASENY  
INVESTOREM A HLAVNÍM PROJEKTANTEM  
- NA SPÁROŘEZ BUDE ZPRACOVÁNA DILENSKÁ DOKUMENTACE

LEGENDA POVRCHOVÝCH ÚPRAV  
OBJEKTU:

**FASÁDA:**  
JE NAVRŽENA ZE SILIKONOVÉ OMÍTKY SILNĚ REZISTENTNÍ  
PROTI MIKROORGANISMŮM, JEMNĚ ZRNITOSTI 1,5 AŽ 2 mm.  
BARVA FASÁDY SE PŘEDPOKLÁDÁ LOMENNA BILÁ  
**OPLECHOVÁNÍ PARAPETŮ:**  
OPLECHOVÁNÍ PARAPETŮ BUDE TVOŘENO Z  
POPRASTOVANÝCH PLECHŮ II. min. 0,7 mm, BARVA  
OPLECHOVÁNÍ SE PŘEDPOKLÁDÁ SEDA  
**ZAKLÁDÁNÍ KZS**  
ZALOŽENÍ KZS BUDE OD ÚROVNĚ 600 MM POD Ú.T.  
**OKNA A DVEŘE:**  
NOVĚ BUDOU INSTALOVÁNA OKNA A DVEŘE. RÁMY OKEN  
BUDOU BILÉ, VSTUPNÍ DVEŘE BUDOU HLINÍKOVÉ SE  
SKLENĚNÝMI VÝPLNĚMI. BUDOU INSTALOVÁNY SLUNOLAMY,  
ŽALUZIE A MRŽE.  
**STŘECHA:**  
JE NAVRŽENO NOVÉ STŘEŠNÍ SOUVRSTVÍ, STŘEŠNÍ  
KRYTINA BUDE TVOŘENA FOLIÍ. BARVA STŘECHY SE  
PŘEDPOKLÁDÁ TMAVĚ ČEVENÁ  
**ŽLABY A SVODY:**  
BUDOU INSTALOVÁNY NOVÉ SVODY A ŽLABY.  
PŘEDPOKLÁDÁ SE SEDA POVRCHOVÁ ÚPRAVA  
**POZNÁMKA:**  
BAREVNÉ PROVEDENÍ JEDNOTLIVÝCH PRVKŮ BUDE  
ODSOULASENO INVESTOREM NA KONTROLNÍM DNU

VÝPIS STÍNÍČÍCH VÝROBKŮ

| OZN. | ROZMĚRY   | POPIS VÝROBKU  | POČET KUSŮ |
|------|-----------|--|------------|
| 1    | 700/1 500 | PŘEDOKENNÍ VENKOVNÍ ŽALUZIE Z HLINÍKOVÝCH LAMEL<br>- BARVA NÁTERU: PŘEDPOKLAD SEDA | 1          |
| 2    | 1 200/920 | PŘEDOKENNÍ VENKOVNÍ ŽALUZIE Z HLINÍKOVÝCH LAMEL<br>- BARVA NÁTERU: PŘEDPOKLAD SEDA | 3          |
| 3    | 1 200/920 | PEVNÉ SLUNOLAMY Z HLINÍKOVÝCH LAMEL<br>- BARVA NÁTERU: PŘEDPOKLAD SEDA             | 20         |
| 4    | 700/1 500 | PEVNÉ SLUNOLAMY Z HLINÍKOVÝCH LAMEL<br>- BARVA NÁTERU: PŘEDPOKLAD SEDA             | 32         |

**POZNÁMKA**  
- BAREVNÉ ŘEŠENÍ BUDE ODSOULASENO INVESTOREM NA STAVBĚ  
- POČET A PŘESNÉ ROZMĚRY JEDNOTLIVÝCH VÝROBKŮ JE TŘEBA OVĚRIT NA STAVBĚ.  
ZAMĚŘENÍ VÝROBKŮ PROVEDE DODAVATEL

- PROJEKTOVÁ DOKUMENTACE JE NAVRŽENA DLE DOSTUPNÝCH MOŽNÝCH INFORMACÍ A  
INFORMACÍ SDĚLENÝCH INVESTOREM, PŘI STAVEBNÍCH PRÁCECH MOHOU BÝT ZJIŠTĚNY TAKOVÉ  
SKUTEČNOSTI, KTERÉ MOHOU OVLIVNIT PŘEDPOKLAD A ROZSAH PRÁČI, V TĚCHTO PŘÍPÁDECH BUDE  
PROJEKTANT V PŘEDSTÍHU UPOZORNĚN A ÚPRAVA BUDE ŘEŠENA V RÁMCÍ ZMĚNOVÉHO ŘÍZENÍ  
- NEDÍLNŮ SOUČÁSTÍ PROJEKTOVÉ DOKUMENTACE JSOU ČÁSTI ZÚČASTNĚNÝCH PROFESÍ, VÝSTUPY  
TĚCHTO PROFESÍ OBSAŽENÉ V ARCHITEKTONICKO STAVEBNÍM ŘEŠENÍ JSOU POUZE ORIENTAČNÍHO  
CHARAKTERU, K PODROBNĚMU ŘEŠENÍ DÍLČÍCH SOUČÁSTÍ STAVBY SLOUŽÍ TYTO SAMOSTATNĚ  
ČÁSTI PROJEKTOVÉ DOKUMENTACE A TO ZEJMÉNA POŽÁRNĚ BEZPEČNOSTNÍ ŘEŠENÍ STAVBY

+0,000 = STÁVAJÍCÍ ÚROVEŇ PODLAHY V 1.NP

Hlavní inženýr projektu :  
Zodpovědný projektant :  
Projektant :  
Kraj :  
Stavebník :  
Stavba :

Ing. Radek Myšák  
Ing. Radek Myšák  
Jan Vrána  
M.Ú. : Pardubice  
Pardubický kraj  
IČO:70892822  
Komenského náměstí 125, Pardubice 532 11

Realizace úspor energie - Východočeské muzeum a Krajská knihovna, dvě budovy depozitářů v Pardubicích - Ohrazeních Pavilon č. 2 - Depozitář knihovny  
Semtínská 157, Ohrazenice 533 53  
Ohrazenice [709328], p.č. st.450, parc. č. 212/1

ARCHITEKTONICKO-STAVEBNÍ ŘEŠENÍ

Název výkresu :  
POHLEDY - NOVÝ STAV

Číslo paré :

Číslo výkresu :

D.1.1.15

IRBOS s.r.o.  
Čestice 115  
Kostelec nad Čertov  
517 41  
www.irbos.cz

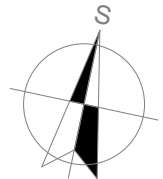
AutORIZACE:

Číslo zakázky :  
Stupeň PD :  
Datum :  
Měřítko :  
Formát :

18/08/0519  
DPS+DSP  
12/2018  
1:100  
xA4

Číslo výkresu :

D.1.1.15



IRBOS s.r.o.  
Čestice 115  
Kotelské nám. 151  
517 41  
www.irbos.cz

